

# 新計量法対応 プリンタ・外付ユニット一体型メーター



業界初 環境配慮型タクシーメーター



1台3役の新型メーターお客様にうれしい機能が満載です。

**簡単**

プリンタ・外付ユニット一体型メーターだから、領収書発行までの操作が簡単です。

**便利**

1日の営業結果を納金指示書、営業明細の発行により納金業務を支援します。

**安心**

液晶ディスプレイの採用により料金をはっきり分かり易く表示します。

プリンタ・外付ユニット機能内蔵タクシーメーター

# プロフレンド<sup>®</sup>25P

# プリンタ搭載1台3役をこなす次世代型タクシメーター

## 新計量法 対応

指数6桁表示および、認可料金制の表示・印字が可能。

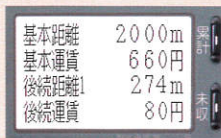
## 指数6桁表示

新計量法に対応した、指数6桁表示が可能です。



## 料金制表示

新計量法に対応した、料金制表示が可能です。



## 表示

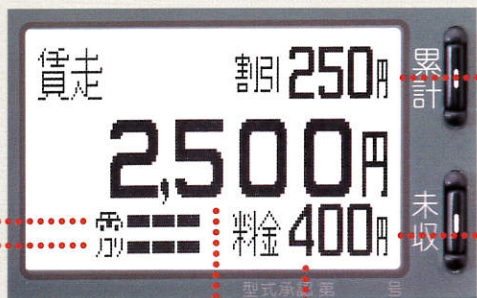
液晶ディスプレイの採用により昼夜を問わず見やすい表示を実現し、お客様にも安心してご乗車いただけます。

## 印字機能

・領収書、未収書印字  
・料金制印字  
《ETC運動時》  
・ETCご利用書印字

・納金指示書印字  
・営業明細印字

・ETCご利用明細印字



金額ケタ数に応じて数字サイズと表示位置を自動的に調整し、つねに見やすく表示させます。

割引加算料金の金額が一目でわかります。

### 料金上がり予告機能

メーターの料金上がり予告が設定でき、目的地直前のメーター上がりによるお客様の不快感を解消出来ます。

### ETC ETC料金表示機能

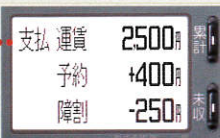
ETC料金表示は、アロフレッド25P独自の機能です。

### 速度警報機能

スピードの出し過ぎを警告する速度警報が設定でき、状況に応じた警報で、安全運転を見守ります。  
※速度警報は、10km/h～120km/hで3段階(10km/h単位)の設定が行えます。

### 料金明細表示

運賃、料金の明細表示ができます。

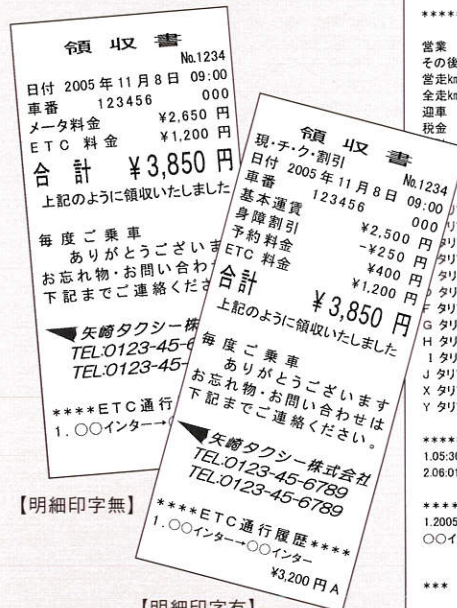


## 印字サンプル

### 納金指示書

1日の営業結果が一目で分かる納金指示書。営業明細をはじめ、各種必要に応じた印字ができます。

### 領収書



【明細印字無】

【明細印字有】

納金指示書	
日付	2005年01月01日 12:34
車番	123456
運賃合計	¥ 29,600 円
料金合計	¥ 3,000 円
割増合計	¥ 320 円
割引合計	-¥ 250 円
ETC合計	¥ 1,200 円
現金	¥ 29,600 円
未収	¥ 7,200 円
税金額	¥ 1,660 円
総營收	¥ 32,600 円
	(割引分 250 円追加)
*****累計データ*****	
入庫 出庫 差引	0112001010102
営業	64274570910831
その後	4031320241007
営業km	1187300651122
全走km	003200230009
迎車	025000850165
税金	810148413260
	003200020030
	013000900032
	0123008105042
	0090009105005
	0090009105005
	0090009105005
	0090009105005
	0090009105005
	0090009105005
	0090009105005
	0090009105005
	0090009105005
	0090009105005
	0090009105005
	0090009105005
	0090009105005
*****営業明細書*****	
1.05:30* 47	¥1,670 円 003
2.06:01* 11	¥1,200 円 000
*****ETC通行履歴*****	
1.2005/05/01 15:30	*A
00インター→00インター	1,200 円
*** ご苦労様でした ***	

## ETC 連動

ETC (矢崎製) の連動が可能です。

※ETC取付済みの場合は、接続ケーブルが必要です。  
※ETCを新規で取付する場合は、別途お申込が必要となります。



## ■スペック

項目	主な仕様内容
形状寸法	(幅)178mm×(高さ)×96mm×(奥行)49.6mm
重量	約600g
運賃表示部	大型液晶ディスプレイ採用 運賃表示:6ケタ 料金表示:5ケタ
操作部	操作ボタン18種類 メータータリフ機能、外付タリフ機能

※本製品は、改良等により、予告なく変更する場合がありますのでご了承ください。

# YAZAKI

## 矢崎総業株式会社

本社:〒108-8333 東京都港区三田1-4-28 三田国際ビル17階  
計装本部:〒427-8555 静岡県島田市横井1-7-1 TEL 0547(37)2601  
url:http://www.yazaki-group.com E-mail:keiso@sys.yzk.co.jp

東部システム特設部(東京支店) TEL 03(3298)3130  
東部第一計装部(東京支店) TEL 03(3298)3130  
東部第二計装部(仙台支店) TEL 022(284)9113  
中部システム特設部(名古屋支店) TEL 052(833)8413  
中部第一計装部(名古屋支店) TEL 052(833)8413

西部システム特設部(大阪支店) TEL 06(6458)8091  
西部第一計装部(大阪支店) TEL 06(6458)8091  
西部第二計装部(広島支店) TEL 082(568)7803  
西部第三計装部(福岡支店) TEL 092(411)4833  
矢崎総業北海道販売株式会社 TEL 011(852)2913  
※電話は全てダイヤルインです。

取扱店